

THE USEFUL BASE

～生活をつくる 環境をつくる つくるを生きる～

◆コンセプト

自主計画、自主設計、自主施工をモットーに
クリエイター、デザイナーである個性溢れる友人3人で住み
日々進化する秘密基地をつくる

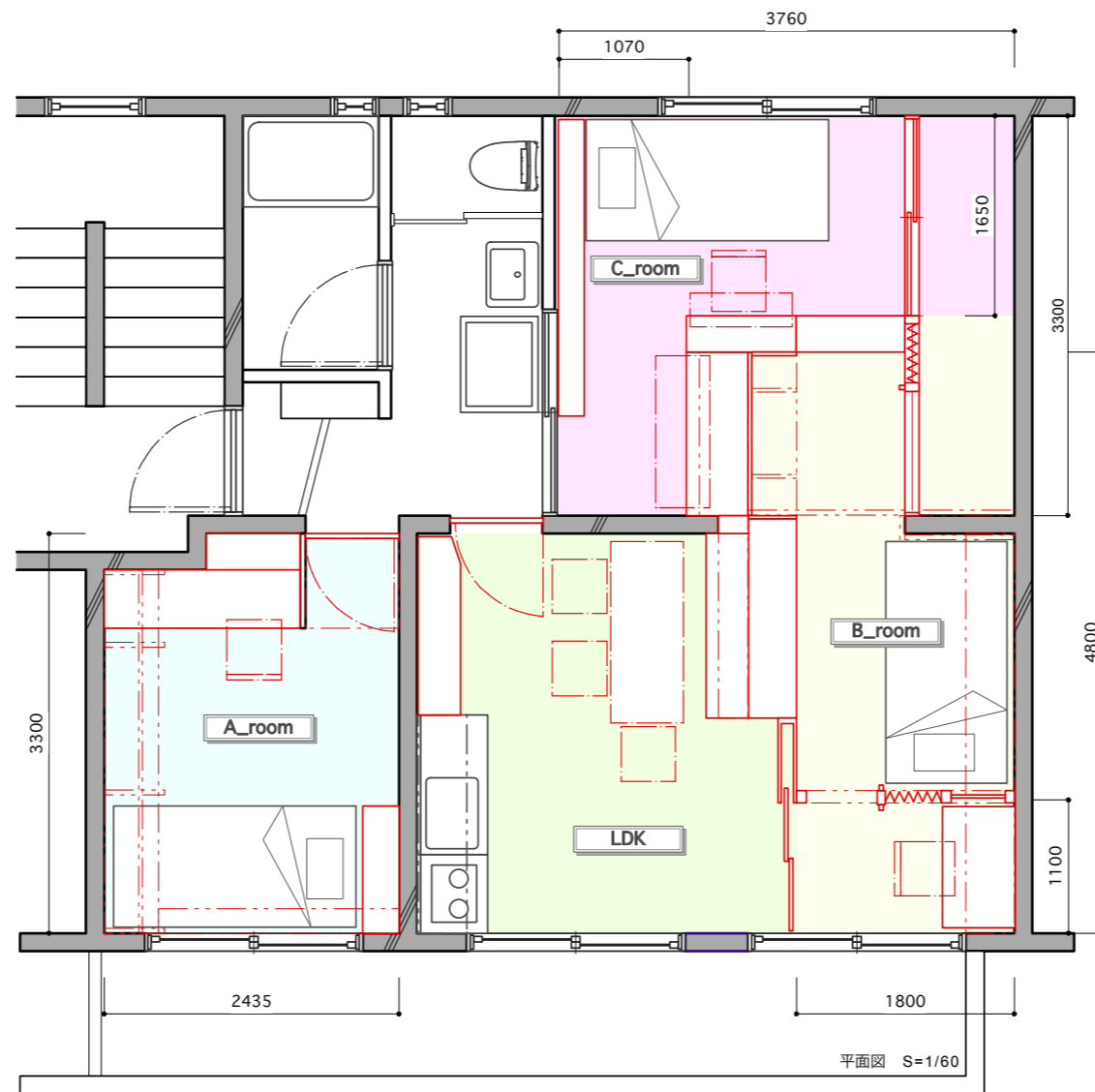
各々の生活基盤となる基地を自分たちでつくりたい、
そんな子どものような発想から始まりました。
考えを形にし、また作り替え良質な基地を作り上げていく。
完成があつて終わりが無い空間は進化し形を変えていきます。

◆リノベーション

今回のコンペでは住まう形を形成させます。
その後自分たちで可動家具(テーブル・椅子など)制作していきます。

- ・レイアウトの変更(間仕切り、建具の撤去)
- ・基盤づくり(床撤去、モルタル不陸調整の後ステイン材染色仕上げ)
- ・壁/天井仕上げ剥がし各自仕上げ
- ・初期提案家具作成
- ・共用部の手入れ(玄関等の塗装など)

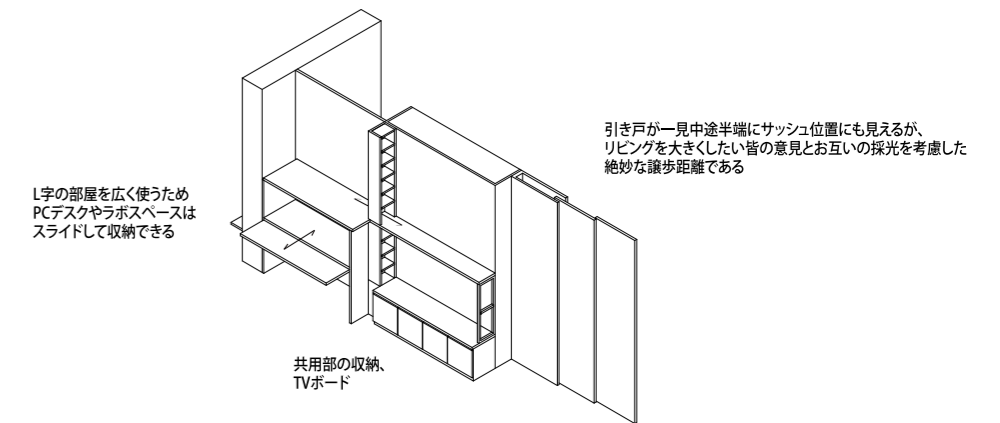
細々としたことはさておき、
改装で目指すレイアウトを図面上赤で表現しています。
ABC個室とLDKを中心にとっても魅力的な計画が立ちワクワクしています。
提案をご覧ください。



C_room ... 住人は勤勉な鉄道ヲタクである。
天井までの間仕切り家具の一部をリビングと開通させ、
大好きなNゲージをみんなに見せたい。自分はラボでメンテナンスや
操縦を楽しむ、住人の世界観溢れた空間である。



<<< 躯体表し、金属を基調とした研究室(ラボ)>>>



A_room ... 住人は服飾への関心が高い革靴職人。
既存収納扉を撤去しミシンを置くスペースに、
OPEN棚とハンガーレールで構成された
自分の好きな服に囲まれた空間。



<<< 白黒を基調としたモード風個室 >>>

LDK ... 共用部であるリビングを3人同時に使えるように既存間仕切りは撤去し、
リビングを2畳分空間を広げた。
B-roomのバルコニー側1800×1100のスペースもリビング利用可能である。
住人Cの希望でC-roomからTVボード上に
Nゲージ(鉄道模型)を走らせるスペースを設けた。



<<< 木/アイアン/白塗装を基調としたカフェ調な共用部>>>

B_room ... 住人はアスリート建築家を目指して文武両道に鍛錬中。
天井までの家具の間仕切り壁とし、
収納スペースを部屋側にすることで細長い空間に幅を持たせた。
リビングは視界を切って使えるので自分の部屋だと思っている。



<<< 白塗装OSB合板/アイアン/荒々しくスポーティーな個室>>>